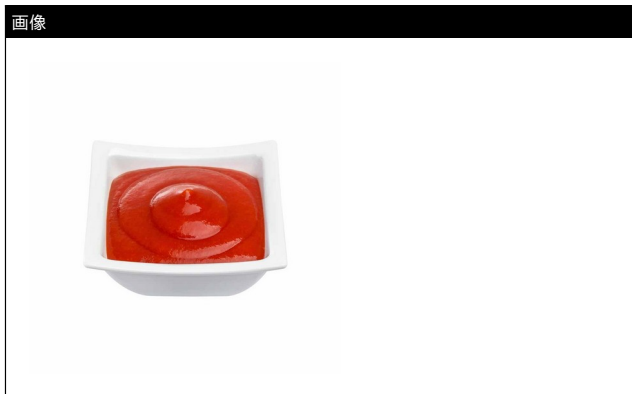


標準商品規格書（SSSP/2014）

※本規格書は、『スマート食品規格書（<https://smashoku.com/spec/>）』によって作成されました。規格書回収をカンタンに、作成も無料のクラウドサービス。

適用日	2021/08/28 ※以下記載の情報は「適用日」時点の情報です。				
正式商品名	トマルケチャップ とあるケチャップ	メーカー名	カブシキガイシャ トあるチェーン 株式会社とあるチェーン		
ブランド名	とあるシリーズ	メーカーコード	1	PB/NB分類	ナショナルブランド
荷姿規格	1000g×12本	JANコード	-	ITFコード	-



アレルギー物質					
えび	含まない	アモド*	含まない	さば	含まない
かに	含まない	あわび	含まない	大豆	含む
小麦	含まない	いか	含まない	鶏肉	含まない
そば	含まない	いくら	含まない	バナナ	含まない
卵	含まない	オレンジ	含まない	豚肉	含まない
乳成分	含む	キューナツ	含まない	まつたけ	含まない
落花生	含まない	サトウ芋	含まない	もも	含まない
		牛肉	含まない	やまいも	含まない
		くるみ	含まない	りんご	含まない
		ごま	含まない	ゼラチン	含まない
		さけ	含まない	魚介類	含まない

アレルゲンコンタミ注意喚起	
同一工場内に存在するアレルギー物質：卵	
製造ラインに混入する恐れのあるアレルギー物質：卵	

補足	
製造年月日の表示	有り
賞味・消費区分	賞味期限
賞味・消費期間	150日（製造日を含む）
賞味・消費期限の表示	有り
保存時温度帯区分	有り
米トレーサビリティ対象区分	対象外
商品特徴	当社オリジナルのケチャップです。全国を渡り歩き、甘みと香りが強いトマトを厳選、ピネガーにもこだわり国際的に評価を受けている日本産の白ぶどうを使ったピネガーを使用しました。
召し上がり方・利用方法	-
使用・保管・廃棄上の注意	開封後は、1ヶ月を目安に使い切るようお願いいたします。
酒類識別区分	酒類を含まない
酒類分類	-
アルコール分（%）	-%

一括表示			
名称	トマトケチャップ		
原材料名	トマト、糖類、醸造酢、食用植物油、食塩、たまねぎ、バター/香辛料抽出物、香料（レモン）		
内容量	1000g	固形量	内容総量
保存方法	要冷蔵（10℃以下）		
原産国	-		
原料原産地名	-		
使用上の注意	-		
調理方法	-		
使用方法	-		
殺菌方法	-		
凍結前加熱の有無	-		
加熱調理の必要性	-		
でん粉含有量	-		
無脂乳固形分	-		
乳脂肪分	-		
賞味期限	枠外右部に記載		
その他表示	-		

栄養成分					
分析・計算単位	100g当たり				
エネルギー	106 kcal	たんぱく質	1.6 g	脂質	0.2 g
炭水化物	27.6 g	食塩相当量	3.1 g		
備考					

事業者	
販売者名	株式会社とあるチェーン
販売者住所	日本 〒012-3456 東京都大島町岡田2-5-17
販売者番号	01-2345-6789
製造者名	株式会社とあるチェーン
製造者住所	日本 〒012-3456 東京都大島町岡田2-5-17
製造者番号	01-2345-6789

工場（製造所・加工所）		
製造所の名称		製造所固有番号
製造所の住所		

別表1. 原材料配合表

※ 本規格書は、『スマート食品規格書 (https://smashoku.com/spec/) 』によって作成されました。規格書回収をカンタンに、作成も無料のクラウドサービス。



※ 本規格書は、平成26年度農林水産省補助事業『標準商品規格書とそのガイドライン検討会』で定めた『標準商品規格書 (SSSP/2014) 第2版』に準拠しています。

	原材料名	配合率	添加物の用途	一括表示表示有無	一括表示上の表示名	備考	原産地 製造・加工地	基原原料 名称 (産地)	アレルギー物質 名称 (表示必要性)	遺伝子組換え対象農作物 (GMO) 対象農作物 (区分)
原材料	トマト	50 %		表示				トマト (国内)		
原材料	糖類	20 %		表示				てんさい (北海道)		
原材料	醸造酢	18 %		表示				米 (国内)		
原材料	食用植物油	4 %		表示				大豆 (カナダ)	大豆 (必要)	大豆 (遺伝子組換えでない)
原材料	食塩	2.12 %		表示						
原材料	たまねぎ	2.68 %		表示				たまねぎ (国内)		
原材料	バター	1.32 %		表示				牛乳 (北海道)	乳 (必要)	
添加物	香辛料抽出物	1.56 %		表示	香辛料抽出物			とうがらし (チリ)		
添加物	レモン	0.32 %	香料	表示	香料			レモン (高知県)		

この商品を原材料として使用した場合の表示例	ケチャップ	配合表全体に対する注意事項	特になし
-----------------------	-------	---------------	------

別表2. 包材・製造

※本規格書は、『スマート食品規格書（<https://smashoku.com/spec/>）』によって作成されました。規格書回収をカンタンに、作成も無料のクラウドサービス。



適用日	2021/08/28 ※以下記載の情報は「適用日」時点の情報です。				
正式商品名	トアルケチャップ とあるケチャップ	メーカー名	カクシカクイシャトルチェーン 株式会社とあるチェーン		
ブランド名	とあるシリーズ	メーカーコード	1	PB/NB分類	ナショナルブランド
荷姿規格	1000g×12本	JANコード	-	ITFコード	-

外装画像1	外装画像2

包材の部位名	包材の材質記号・規格	重量(g)
ボトル	PP,EVOH	6
キャップ	PP	1
外装フィルム	PP	1

識別・認証マークの種類	認定機関

その他の表示項目	
遺伝子組換え表示	大豆（遺伝子組み換えでない）
原料原産地の表示	
アレルギー物質の混入（コンタミネーション）注意表示	同じ製造ラインで、「卵」を使用しております。

米（こめ）トレーサビリティ法対象区分・産地情報伝達方法	
対象区分	対象外
産地名の表示場所	

製造工程
原料受入→計量→混合→殺菌→充填→密封→品質検査→包装→出荷

異物検出方法	
金属探知機	有【Fe】1mm【Sus】1mm
金属探知機の動作確認頻度の備考	
ウェイトチェッカー	有【下限】2g【上限】1g
その他の異物検出方法	

最終殺菌・冷却方法	
包装前後の最終殺菌方法	
最終殺菌後の冷却の有無	無
冷却方法	

アレルギー物質の混入（コンタミネーション）	
同一工場内に存在するアレルギー物質	卵
製造ラインに混入する恐れのあるアレルギー物質	卵
コンタミネーション防止策	

規格	測定方法	検査頻度	計測値	検査機関
糖度	屈折糖度計		30以上	自社
pH	ガラス電極法		3.50±1	自社
一般生菌数	標準寒天培地法		300以下/g	自社
大腸菌群	標準寒天培地法		陰性	自社
黄色ブドウ球菌	標準寒天培地法		陰性	自社

品質保持方法	
真空	

別表3. 栄養成分詳細（100g当たり）

※ 本規格書は、『スマート食品規格書（<https://smashoku.com/spec/>）』によって作成されました。規格書回収をカンタンに、作成も無料のクラウドサービス。



適用日	2021/08/28 ※ 以下記載の情報は「適用日」時点の情報です。				
正式商品名	トアルケチャップ とあるケチャップ	メーカー名	カブシキカイシャ トアルチェーン 株式会社とあるチェーン		
ブランド名	とあるシリーズ	メーカープライドコード	1	PB / NB 分類	ナショナルブランド
荷姿規格	1000g × 12本	JANコード	-	ITFコード	-

基本											
熱量	106 kcal	水分	66.0 g	灰分	3.9 g	食塩相当量	3.1 g				
たんぱく質	1.6 g										
脂質	0.2 g	飽和脂肪酸	0.03 g	一価飽和脂肪酸	0.01 g	多価不飽和脂肪酸	0.05 g	n-3系脂肪酸	0.01 g	n-6系脂肪酸	0.04 g
トランス脂肪酸	- g	コレステロール	0 mg								
炭水化物	27.6 g	糖質	25.9 g	糖類	- g	食物繊維	1.7 g	水溶性食物繊維	0.6 g	不溶性食物繊維	1.2 g

ビタミン（13種）											
ビタミンA	43 mg	レチノール	0 µg	αカロテン	1 µg	βカロテン	510 µg	クリプトキサンチン	0 µg	β-カロテン当量	510 µg
ビタミンB1	0.06 mg	ビタミンB2	0.04 mg	ビタミンB6	0.11 mg	ビタミンB12	Tr µg				
ナイアシン	1.5 mg	葉酸	13 µg	パントテン酸	0.30 mg	ビオチン	5.2 mg				
ビタミンC	8 mg	ビタミンD	0 µg	ビタミンK	0 µg						
ビタミンE	2.0 mg	βトコフェロール	Tr mg	γトコフェロール	0.1 mg	δトコフェロール	0 mg				

ミネラル（13種）													
亜鉛	0.2 mg	カリウム	380 mg	カルシウム	16 mg	クロム	4 mg	セレン	4 mg	鉄	0.5 mg	銅	0.09 mg
マグネシウム	18 mg	マンガン	0.11 mg	モリブデン	9 mg	ヨウ素	1 mg	リン	35 mg	ナトリウム	1200 mg		

栄養成分の備考										
-										